

Kommunales Straßenerhaltungssystem (PMS)

Strassendaten

Strassen Key: 011 | Strassenname: Am Berg

Version Nr.: 0 | Segment: 011-3 | Block: 03

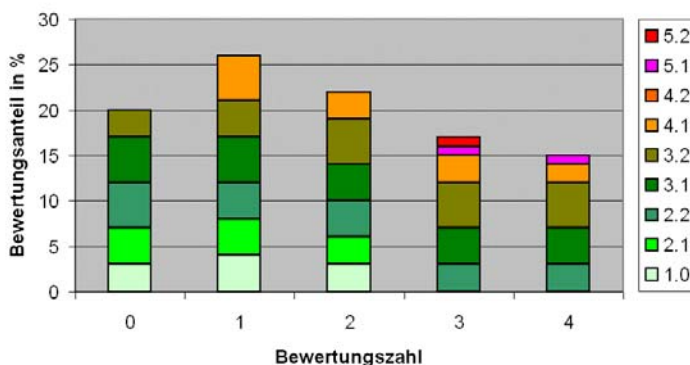
Uebenheiten	Spurrinnen	Risse	Oberfläche	Flickstellen	Sonstige	Bemerkungen
Grunddaten	Kosten	Klasse	Bewertungen	Bewertungen Homogen	Neuerstellung	
Kosten pro Block						
Gesamtkosten	11.000,00 €	Kosten Kal FBL	3.837,89 €			
Planungsphase_Nr	1	Kosten Kal FBR	3.837,89 €			
MwSt	1.264,37 €	Kosten Kal GWL	0,00 €			
Risikoanteil	1.833,33 €	Kosten Kal GWR	3.690,27 €			
Netto	7.902,30 €	Kosten Kal SDL	0,00 €			
Kosten_Kal_Flaeche	11.366,03 €	Kosten Kal SOR	0,00 €			

Gesamtkosten der Strasse

Gesamtkosten Strasse: 136.550.6163 €

- Kostenermittlung nach AKS-Systematik
- Zusammenstellung von Bauprogrammen
- Zusammenstellung der Neubaukosten, getrennt nach RStO-Bauklassen
- Zusammenstellung von Sanierungskosten
- Berechnung der Restnutzungsdauer
- Wertermittlung der Verkehrsflächen

Bewertung in % der Gesamtfläche



Der kommunalen Verwaltung stehen für die Straßenerhaltung immer geringer werdende Finanzmittel zur Verfügung. Die bestehenden Haushaltsmittel müssen somit unter technischen und wirtschaftlichen Gesichtspunkten optimiert eingesetzt werden, um das Straßennetz langfristig zu erhalten. Mit der Einführung eines kommunalen Straßenerhaltungssystems wird eine systematische Umsetzung dieser komplexen Vorgaben durchgeführt.

Zielsetzung für das kommunale Straßenerhaltungssystem sind:

- Aktueller Überblick über den Zustand der Straßen
- Zustand der Geh- und Radwege an K-, L- und Bundesstraßen
- Normierung der Erfassungs- und Bewertungsgrundlage
- Prioritätenbildung für die Straßenerhaltung
- Ausschluss von Gefahrenpotenzialen
- Bildung von homogenen Erhaltungsabschnitten
- Optimierung für die Wahl von Zeitpunkt, Art und Ort
- Kostenermittlung
- Optimierung für den Finanzeinsatz
- Abstimmung für Kanalbaumaßnahmen und andere Baumaßnahmen
- Trendprognosen, Erhaltungsstrategien
- Ermittlung der Gesamt- und Restnutzungsdauer
- Wertermittlung, Afa

OBJEKTIV GEOCONSULT bietet ein komplettes Dienstleistungspaket zur Umsetzung dieser Aufgaben an.