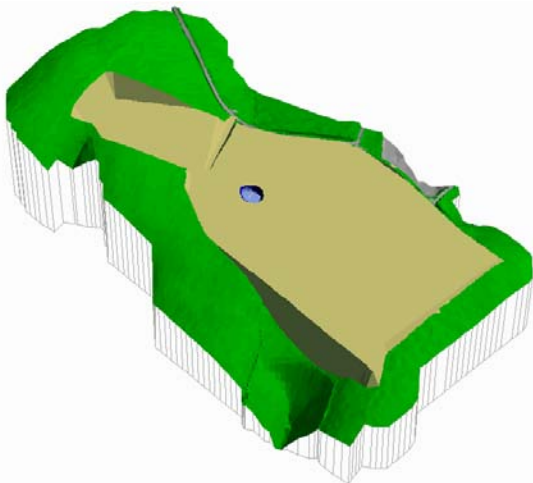
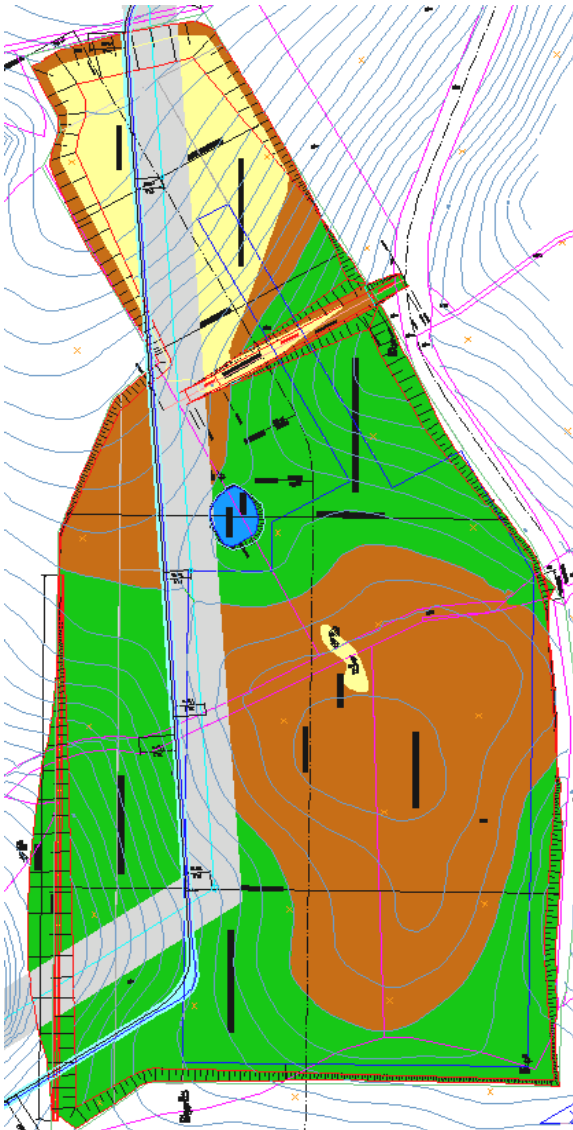


Konzeptstudie zur Entwicklung eines Gewerbegebietes



Die Kommunen müssen sich bei dem Anwerben von Betrieben in einer immer stärker werdenden Konkurrenz behaupten. Dabei spielen die Kosten für die Entwicklung und Erschließung eine entscheidende Rolle. Eine Optimierung des Mitteleinsatzes wird hierbei angestrebt.

OBJEKTiv GEOCONSULT hatte die folgende Aufgabenstellungen zur Optimierung einer Geländeregulierung umzusetzen:

- Iterative Massenausgleichsberechnung für drei verschiedene Varianten
- Einbeziehung von technischen Randbedingungen wie:
 - Größe der geplanten Produktionsflächen
 - Anschlusspunkte an bestehende Straßen
 - Strom- und Gasleitungen
 - Biotope
 - Böschungs- und Übergangsneigungen
 - Altlasten
 - Baugrunduntersuchungen
 - Kataster und Grunderwerb
- Volumenausgleichsberechnung
- Entwurf der Zu- und Abfahrten
- Entwurf der Park- und Verkehrsflächen
- DHM - Berechnung der verschiedenen Varianten
- 3D-Visualisierung der Varianten
- Herstellung von Quer- und Längsprofilen
- Lageplan, Grunderwerbsplan, Massenermittlung
- Präsentation bei der Stadtentwicklungsgesellschaft